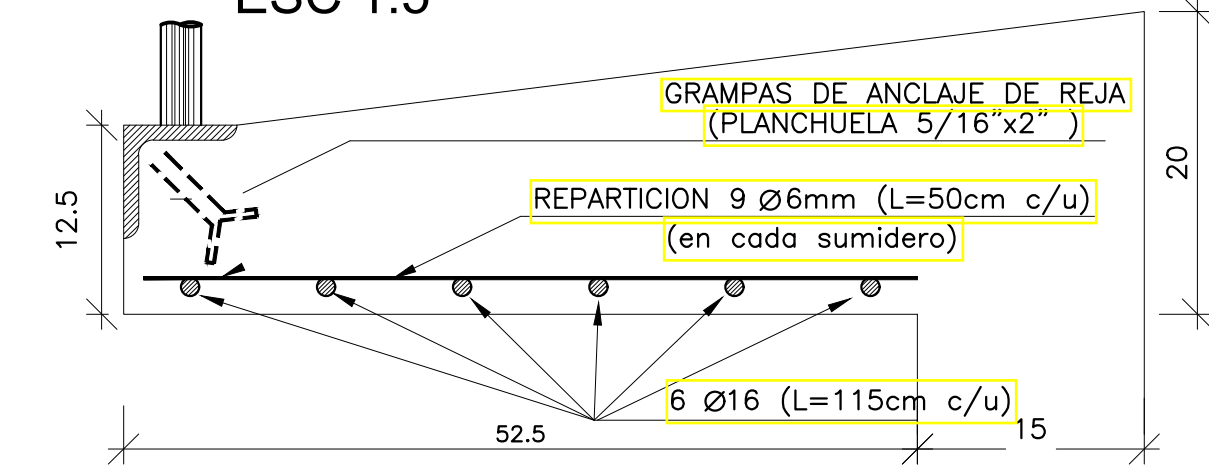
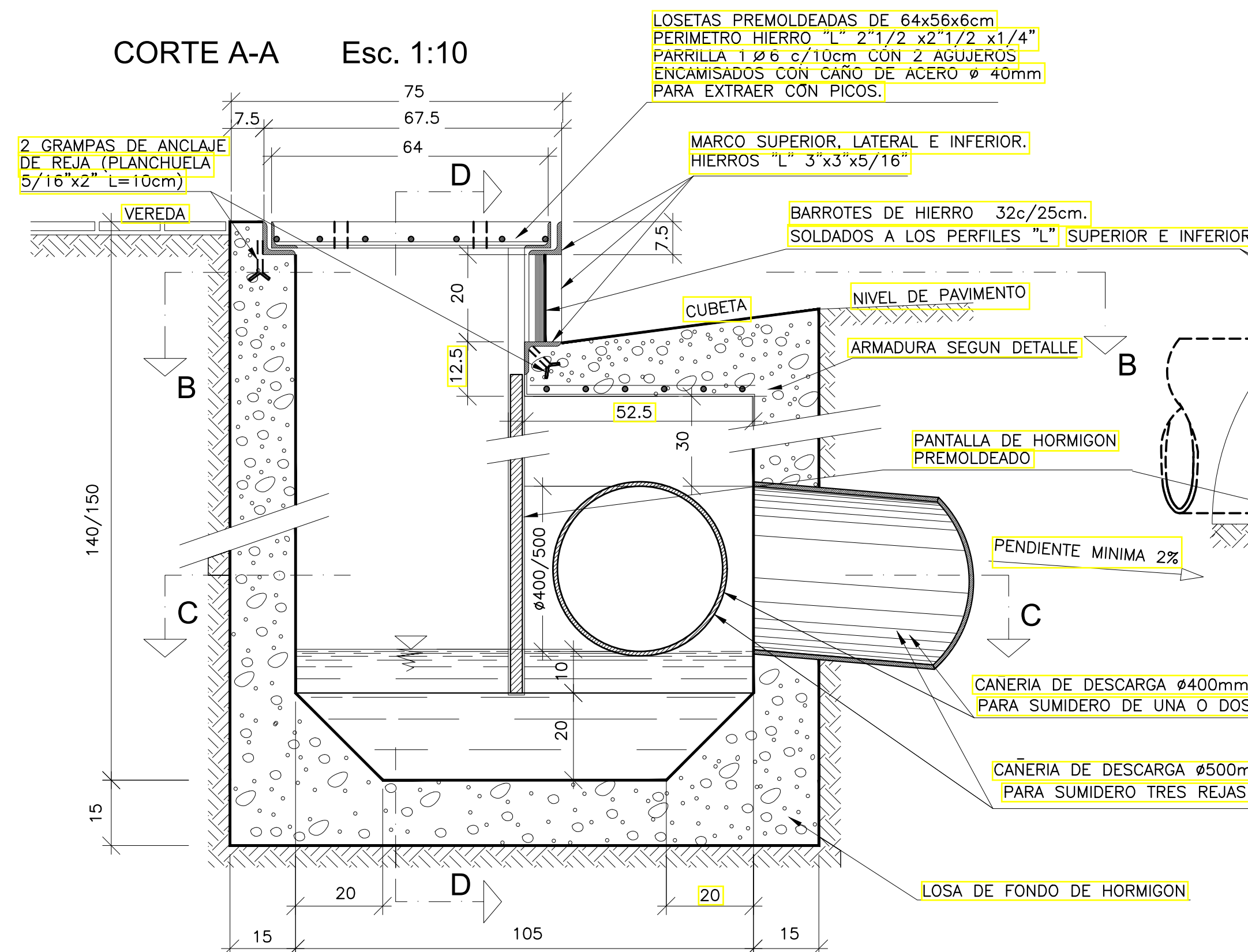


DETALLE DE ARMADURA EN LOSA DE CUBETA  
ESC 1:5

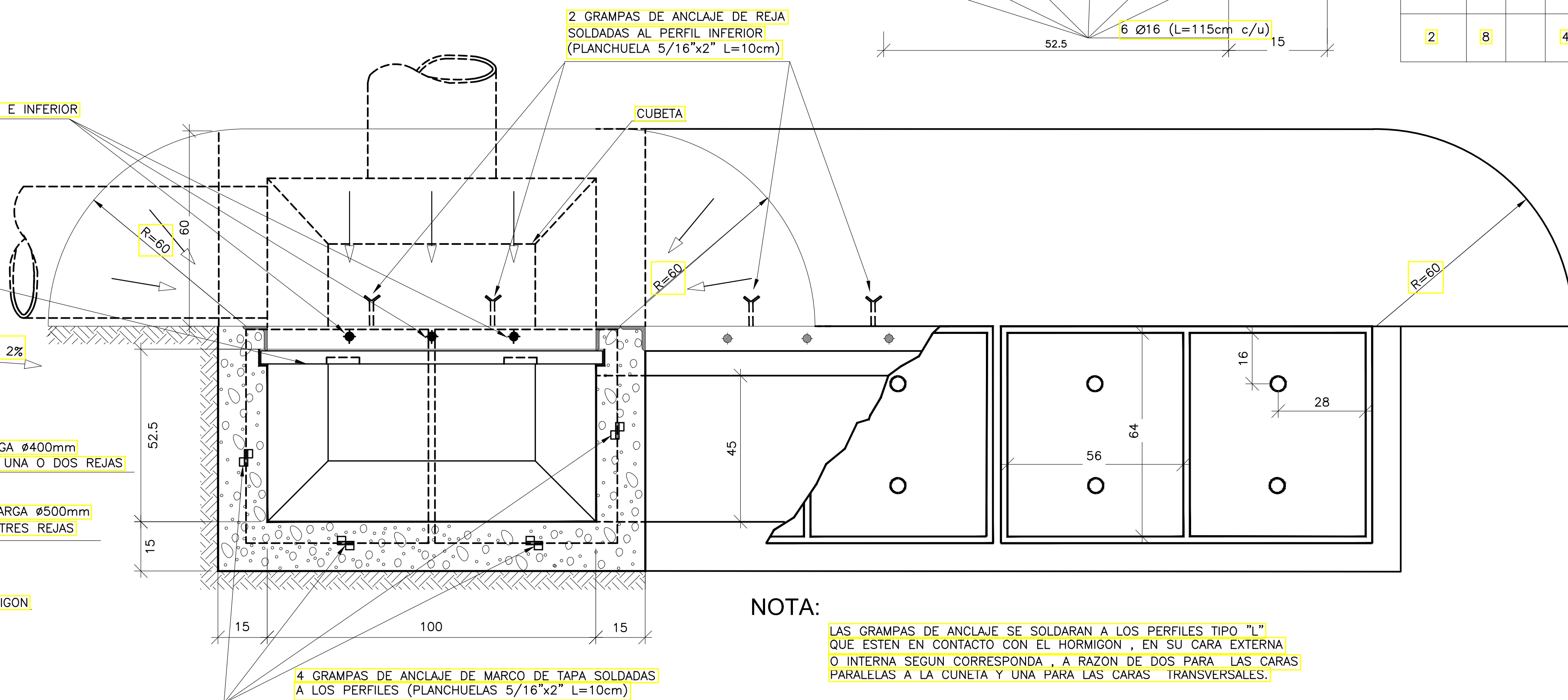


ARMADURA DE REFUERZO P/ SUMIDROS DE 2 O 3 REJAS			
POSICION	Ø	SEP	CANT
1	6	14	6
2	8	4	

CORTE A-A      Esc. 1:10



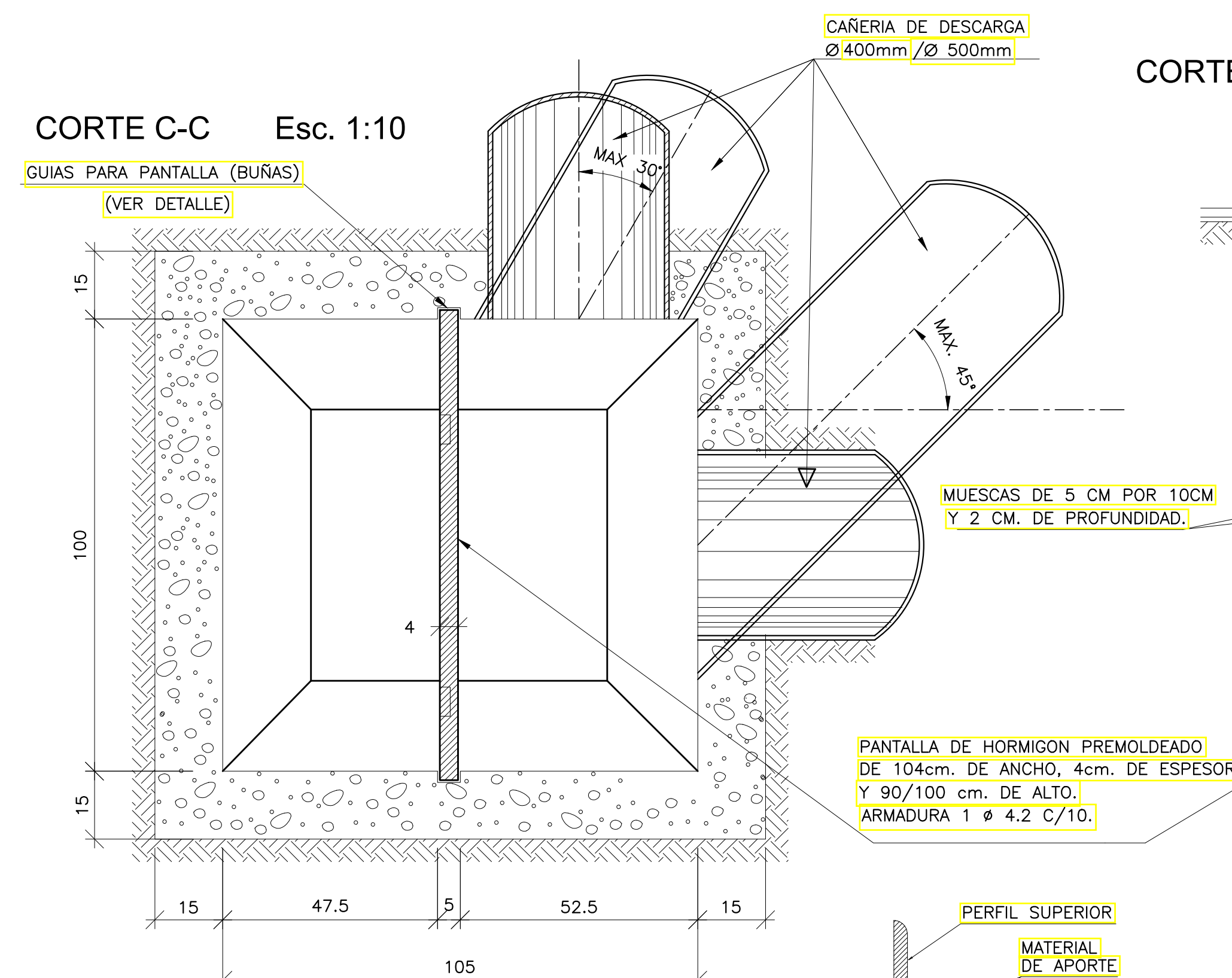
## CORTE B-B Esc. 1:10



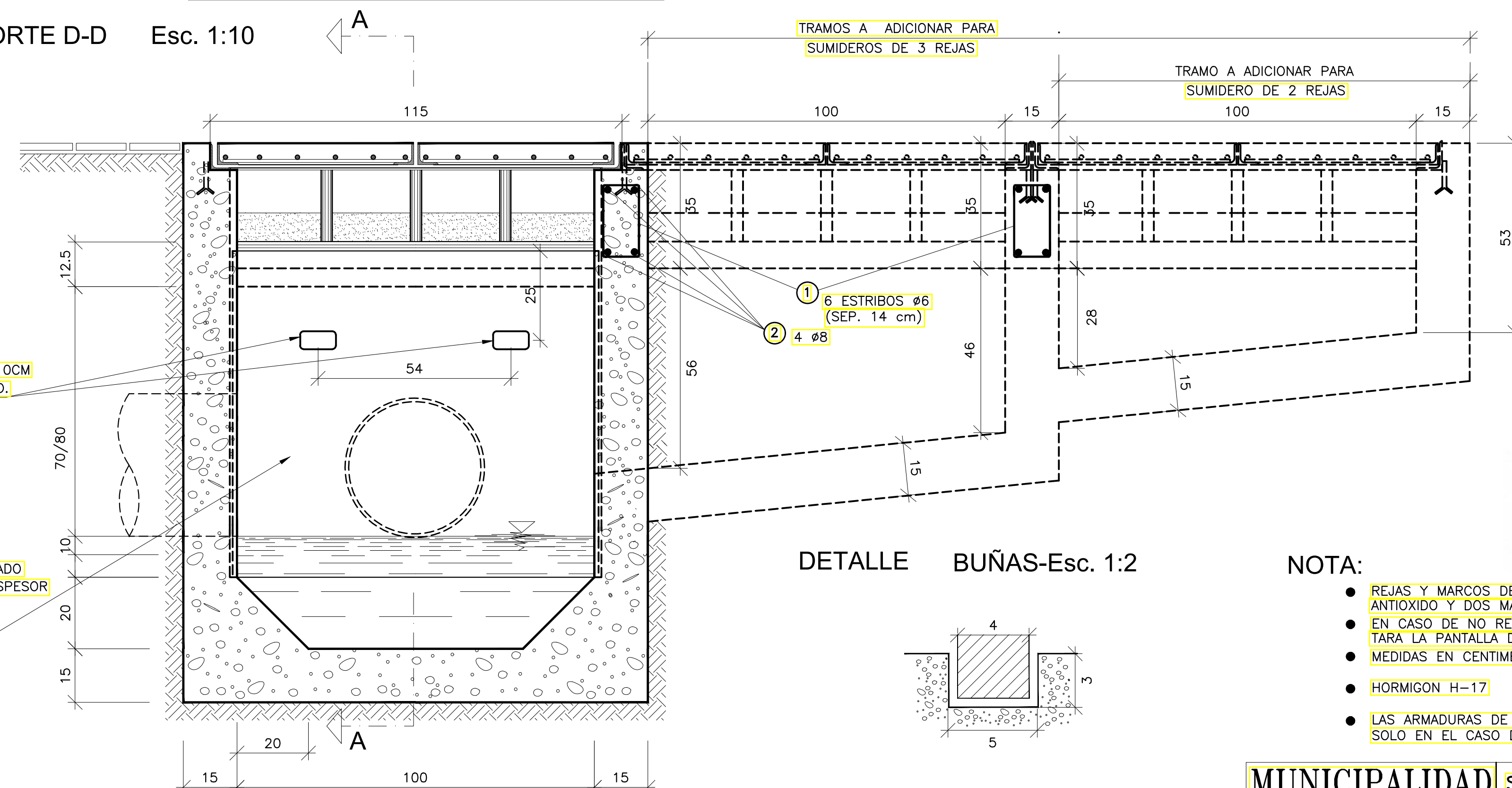
NOTA:

LAS GRAMPAS DE ANCLAJE SE SOLDARAN A LOS PERFILES TIPO "L" QUE ESTEN EN CONTACTO CON EL HORMIGON , EN SU CARA EXTERNA O INTERNA SEGUN CORRESPONDA , A RAZON DE DOS PARA LAS CARAS PARALELAS A LA CUNETA Y UNA PARA LAS CARAS TRANSVERSALES.

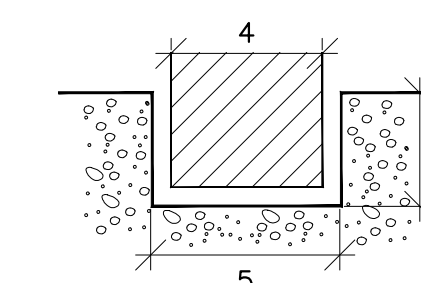
## CORTE C-C Esc. 1:10



## CORTE D-D      Esc. 1:10



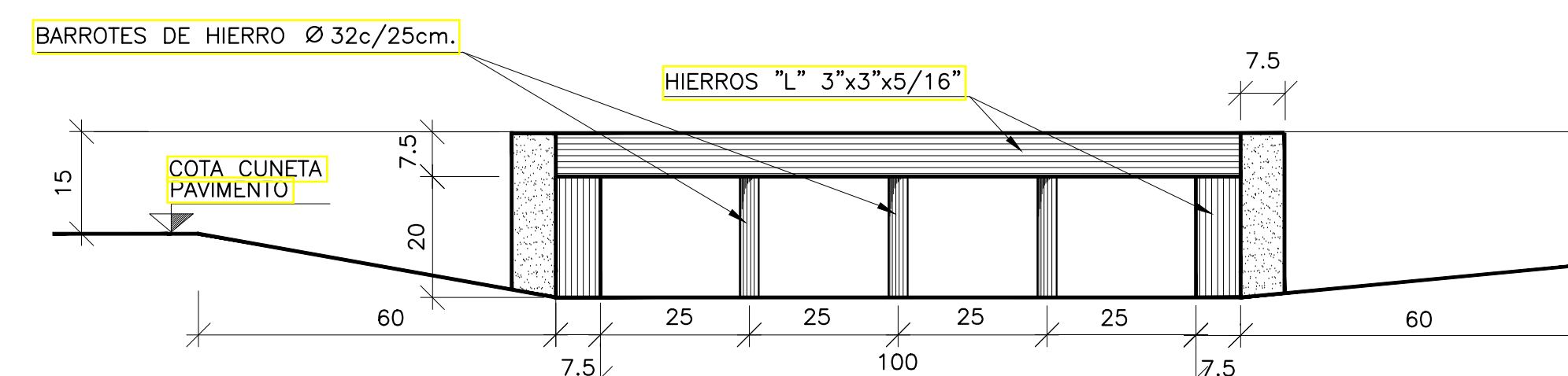
DETALLE BUÑAS-Esc. 1:2



NOTA:

- REJAS Y MARCOS DE TAPAS SE PINTARAN CON DOS MANOS DE ANTIÓXIDO Y DOS MANOS DE ESMALTE SINTÉTICO COLOR NEGRO. –
- EN CASO DE NO REQUERIRSE SUMIDERO SIFONADO NO SE EJECUTARÁ LA PANTALLA DE H<sup>+</sup> PREMOLDEADO.
- MEDIDAS EN CENTÍMETROS
- HORMIGÓN H-17
- LAS ARMADURAS DE REFUERZO POSICIONES ① Y ② SE EJECUTARAN SOLO EN EL CASO DE SUMIDEROS DE DOS O TRES REJAS.

REJA VISTA DE FRENTE -Esc. 1:10



LAS UNIONES SOLDADAS ENTRE LOS PERFILES "L" DEBERAN SER REFORZADAS FORMANDO CORDONES DE MATERIAL DE APORTE EN AMBOS LADOS.

LOS PERFILES "L" QUE DEBAN SOSTENER LOS BARROTES DE ACERO TRAFILADO  $\phi 32\text{mm.}$ , LLEVARAN PERFORACIONES DE IGUAL DIAMETRO A FIN DE ENCASTRAR A LOS MISMOS, LOS QUE LUEGO SERAN SOLDADOS EN CADA EXTREMO (VER DETALLE).

**DETALLE** **ESC 1:5**

<b>MUNICIPALIDAD</b>	<b>SECRETARIA DE OBRAS PUBLICAS</b>
<b>DE ROSARIO</b>	<b>DGHyS DEPARTAMENTO PLAN INTEGRAL DE INFRAESTRUCTURA SANITARIA</b>

PLANO TIPO  
SUMIDERO VERTICAL  
DE 1 , 2 ó 3 REJAS  
ADAPTACION PLANO N°1210-2-DIPOS

OPERADOR:	DEPIS
DIBUJANTE:	DEPIS
PROYECTISTA:	DEPIS
JEFE DEPIS	
INGENIERO	
CARLOS TOGNETTI	

SUB DIRECTOR DGHys.  
INGENIERO  
ALFREDO MANAVELLA

DIRECTOR DGHyS.  
INGENIERO  
ALBERTO DANIELE

FECHA:	OCTUBRE 2006
--------	--------------

FECHA	
ECCOLA	1-10

PT  
112  
M2